

POLKU PERHEKAHVILAAN

Korttisarja perhekahvilaan



POLKU PERHEKAHVILAAN Korttisarja perhekahvilaan

Pakkaus sisältää kaksi korttisarjaa: **Polku perhekahvilaan** ja **MLL:n arvot ja periaatteet perhekahvilassa**. Korttien avulla piirin työntekijä tai paikallisyhdistyksen perhekahvilavastaava voi toteuttaa työpajan.

Polku perhekahvilaan -työpajassa voidaan samanaikaisesti sekä rekrytoida ja kouluttaa uusia perhekahvilaohjaajia että kehittää perhekahvilan toimintaa kaikille kävijöille mieluisaksi. Työpaja herättelee osallistumaan yhdessä perhekahvilan suunnitteluun ja toteuttamiseen.

MLL:n arvot ja periaatteet -työpajassa pohditaan, mikä ohjaa ja määrittelee perhekahviloiden toimintaa. Työpaja voidaan toteuttaa esimerkiksi silloin, kun halutaan kehittää tai arvioida omaa perhekahvilaa.



Lapset ensin.



MITEN TULIN? -kortit

Muistellemme omia kokemuksiamme ja tuntemuksiamme siitä, millaista oli tulla ensimmäistä kertaa perhekahvilaan. Oman kokemuksen pohtiminen johdattelee asettumaan uuden perhekahvilakävijän asemaan.

MITEN TULIN?

Miten ja miksi sinä tulit perhekahvilaan?



MITEN TULIN?

Miltä ensimmäinen vierailusi perhekahvilassa sinusta tuntui?
Entä lapsestasi?



TILANTEITA, KOHTAAMISIA? -kortit

Tuomme näkyväksi erilaisia tilanteita ja erilaisia kohtaamisia, joita perhekahvilaan mahtuu paljon. Tässä voi tuoda esille myös toiveita toiminnan sisällöistä.

TILANTEITA, KOHTAAMISIA

Mitä kaikkea perhekahvilassamme tapahtuu?



TILANTEITA, KOHTAAMISIA

Mitä kaikkea perhekahvilassamme tapahtuu?



TILANTEITA, KOHTAAMISIA

Millaisia kohtaamisia perhekahvilassa voi eri kävijöiden kesken syntyä?



TILANTEITA, KOHTAAMISIA

Mitä haluaisit lisää
perhekahvilaamme?
Entä mitä vähemmän?



TILANTEITA, KOHTAAMISIA

Miten voisimme
tutustua toisiimme
paremmin
perhekahvilassa?
Entä lapset?

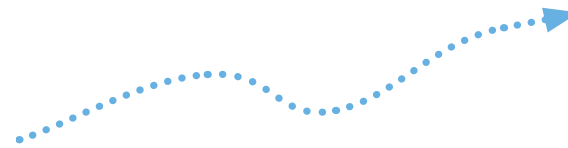


JOS OLISIN OHJAAJA? -kortit

Tässä nostetaan esille ohjaajan tai muun vapaaehtoisen näkökulma, tehtävän merkityksellisyys omalta kannalta, vastuiden jakaminen sekä tuki yhdistyksestä ja piiristä. Keskustelua voi herättää myös siitä näkökulmasta, kuinka kaikki voivat vaikuttaa perhekahvilatoiminnan sujumiseen.

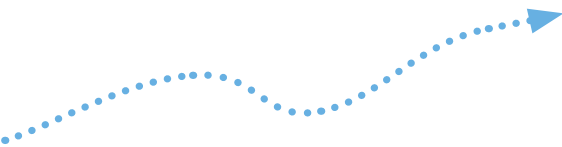
JOS OLISIN OHJAAJA

Millaista kokemusta toivon, kun osallistun perhekahvilan järjestelyihin?



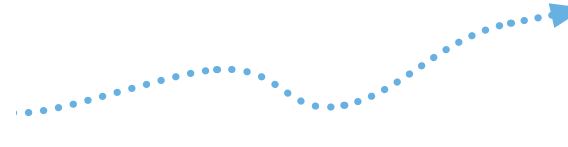
JOS OLISIN OHJAAJA

Miten minä voin vaikuttaa perhekahvilatoiminnan sujumiseen?



JOS OLISIN OHJAAJA

Miten voimme jakaa tehtäviä perhekahvilassamme?



JOS OLISIN OHJAAJA

Mistä saamme tukea
perhekahvilaan?
Kenen puoleen voimme
kääntyä, kun meillä on
kysyttävää?



MITÄ KERTOISIN? -kortit

Voimme jakaa vinkkejä ja positiivisia asioita, mutta tilaa on myös kehittämisideoille, joita keskustelu saattaa nostaa esiin. Vetäjä ottaa palautteen vastaan, mutta mahdollisia pulmia ei tarvitse ratkaista tässä ja nyt. Osaan voi kuitenkin löytyä vastaus jo pajan aikana.

MITÄ KERTOISIN?

Mitä haluaisin kertoa perhekahvilasta ihmiselle, joka ei ole koskaan käynyt täällä?



MITÄ KERTOISIN?

Onko jotakin käytännön asioita, joita uuden tulijan olisi hyvä tietää etukäteen?



MITÄ KERTOISIN?

Mitä asioita kertoisin, kun joku tulee perhekahvilaan ensimmäistä kertaa?



MITÄ KERTOISIN?

Mitä palautetta tai
kehittämissideoita
haluaisin antaa MLL:n
paikallisyhdistyksen
perhekahvilavastaavalle
tai hallitukselle

- tilasta
- toiminnasta
- jostain muusta?

